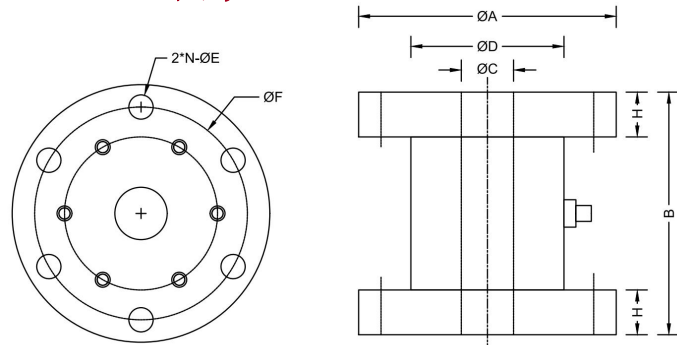


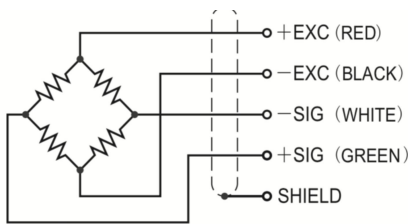
## 主要特点/Features

- 静态扭矩测量
- 正反方向可测
- 高稳定性
- 安装简便、双法兰连接
- 适用静态和非 360 度连续旋转扭矩的测量

## 尺寸 Dimensions in mm:



## 接线/Wiring diagram:



量程 N.m	ΦA	ΦB	ΦC	ΦD	ΦE	F	N	H
1~50	69	65	14	41	6.5	57	6	12
50~300	69	65	22	41	6.5	57	6	12
500~1000	98	80	30	60	8.5	80	8	15
2K~5K	125	96	45	79	13	105	8	20
10K	160	120	40	101	17	130	8	30

## 技术指标/Specifications

额定容量/Rated Capacity	1 ~ 10000N.m
精度等级/Accuracy level	0.1%; 0.3%FS
综合误差/Comprehensive error	±0.1; 0.3%FS
输出灵敏度/Rated output	1 ~ 2.0 ±0.2mV/V
零点平衡/Zero balance	±1.5%FS
蠕变 (30 分钟) Creep (30 minutes)	±0.05%FS
补偿温度范围/Comp.Temp.	-10°C~40°C
工作温度范围/Working Temp. Range	-20°C~60°C
零点温度影响/Temp. Effect on zero	±0.05%FS/10°C
灵敏度温度影响/Temp. Effect on output	±0.05%FS/10°C
输入阻抗/Input impedance	380 ; 750±10Ω
输出阻抗/Output impedance	350 ; 700±3Ω
绝缘阻抗/Insulation impedance	≥5000MΩ
推荐激励电压/Recommended excitation	9~12VDC
安全过载/Safe overload	120%FS
极限过载/Ultimate Overload	150%FS
材质/Material	不锈钢/Stainless steel
电缆线规格/Cable specification	四芯屏蔽电缆线/4-wire shielded cable
防护等级/Protection level	IP65
认证/Authentication	CE、RoHS
电子数据/TEDS	可选/Optional